

## DOSBox

**DOSBox** è un emulatore di MS-DOS gratuito che permette di eseguire sotto Windows e altri sistemi operativi (specialmente le versioni a 64 bit) tutti quei programmi sviluppati per MS-DOS che normalmente non vengono eseguiti se lanciati nel normale ambiente di lavoro di Windows Vista e Windows 7 a 32 o 64 bit.

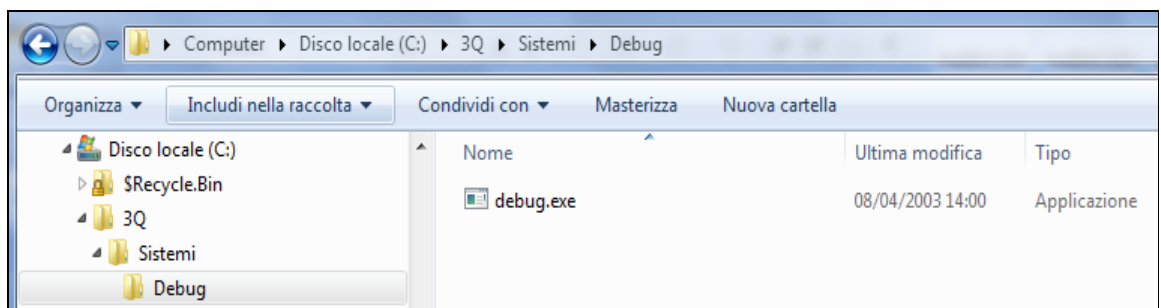
**Per poter eseguire il Debug del DOS su computer con sistema operativo Windows 7 a 32 o 64 bit (sembra che vada bene anche per Vista, ma va provato)**

seguire le seguenti indicazioni:

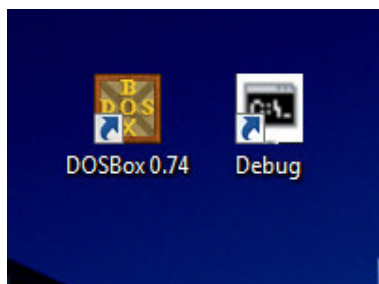
- scaricare **DOSBox** dal seguente sito: <http://www.dosbox.com/download.php?main=1>
- una volta scaricato e installato verificare che ci sia, per comodità, il collegamento sul Desktop

Ora bisogna procurarsi il programma **debug.com** o **debug.exe** (che non è più presente in Window 7). Prova a scaricarlo da [http://www.robtageroni.it/mat\\_3/debug.zip](http://www.robtageroni.it/mat_3/debug.zip); è un eseguibile quindi l'antivirus si arrabbierà, ma tranquilli non è un virus.

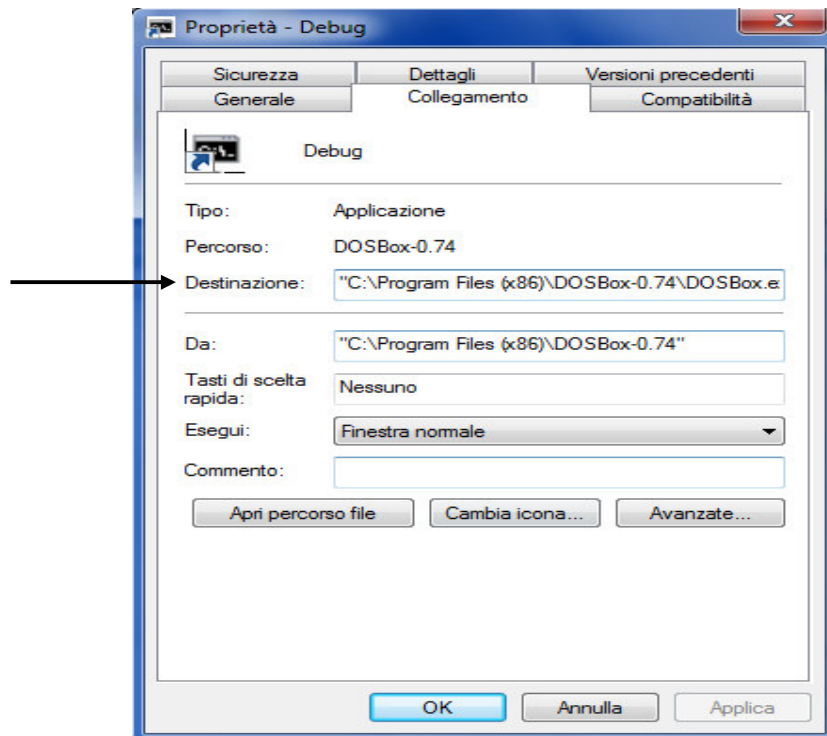
- Creare ad esempio su C: la cartella **Debug** e salvare **debug.exe**  
Io ho creato in C: la cartella **Debug** nella cartella **Sistemi** della cartella **3Q**



- Ora, per evitare di attivare DOSBox e poi digitare tutti i comandi per **montare** un'unità virtuale che corrisponde alla cartella dove si trova il programma **debug.exe**, etc. etc. .... è sufficiente creare un normale collegamento che punti al file eseguibile di DOSBox e al programma che si intende eseguire.  
Per fare questo selezioniamo il collegamento a DOSBox che abbiamo sul desktop
- Creiamo una copia del collegamento sul desktop e la rinominiamo Debug magari cambiando l'icona



- Selezioniamo il collegamento Debug e andiamo nelle proprietà

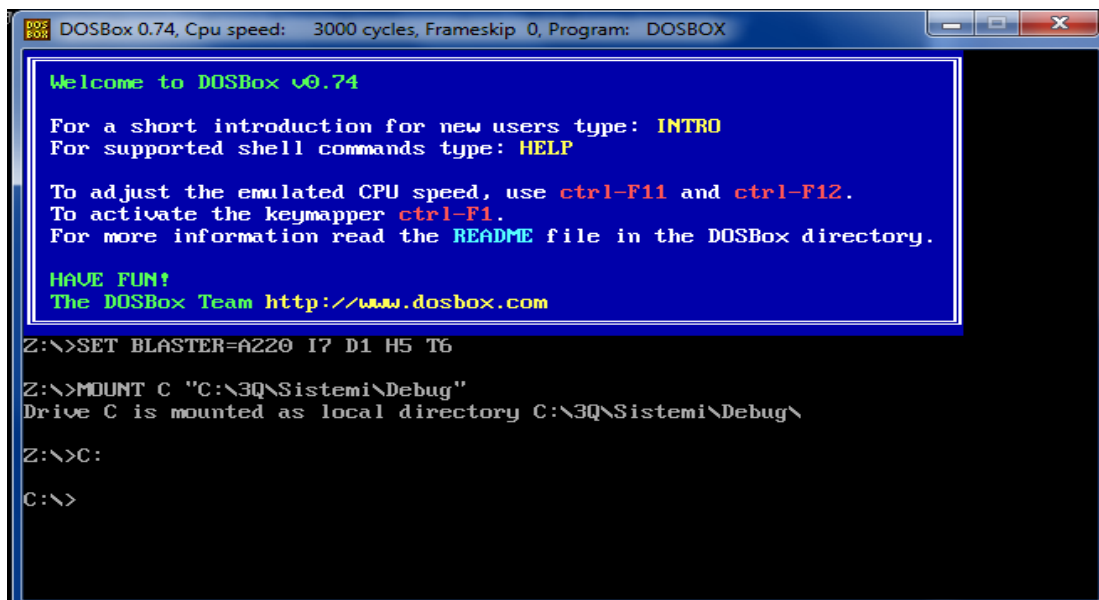


- La **destinazione** ora è **C:\Program Files (x86)\DOSBox-0.74** perché DOSBox.exe è stato scaricato sul mio computer in **C:\Program Files (x86)\DOSBox-0.74**
- Dobbiamo variare la **destinazione** appendendolo in fondo **"C:\3Q\Sistemi\Debug"** cioè il percorso della cartella che contiene debug.exe

La nuova destinazione sarà quindi:

**"C:\Program Files (x86)\DOSBox-0.74\DOSBox.exe" -userconf "C:\3Q\Sistemi\Debug"**

- Salvare con OK
- Attivando con clic il collegamento Debug sul Desktop si presenta la seguente finestra DOS:



Potete osservare che in questo modo **viene montata** automaticamente l'unità virtuale **C** che corrisponde alla cartella **C:\3Q\Sistemi\Debug\**

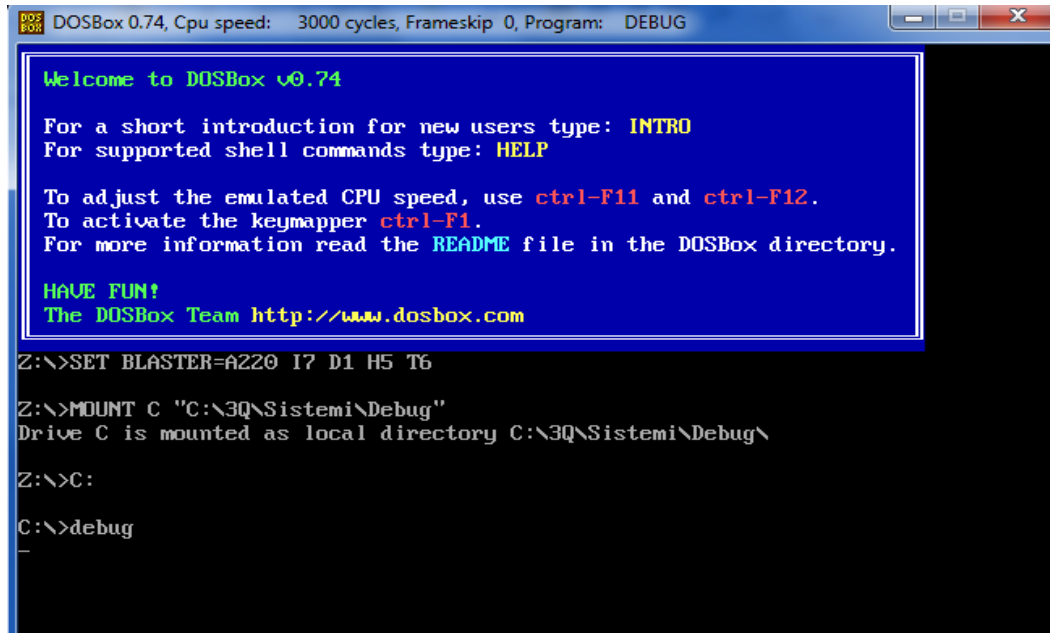
e viene dato in automatico il comando **C:** per spostarsi dall'unità **Z** e posizionarsi sull'unità **C**.

Ora basta scrivere **debug** e dare **Invio** per mandare in esecuzione il programma **debug.exe** che si trova nella cartella **Debug**.

### Compare il trattino –

e possiamo cominciare a scrivere i comandi del Debug del DOS.

(Con ? viene presentato l'elenco).



```
DOSBox 0.74, Cpu speed: 3000 cycles, Frameskip 0, Program: DEBUG
Welcome to DOSBox v0.74
For a short introduction for new users type: INTRO
For supported shell commands type: HELP
To adjust the emulated CPU speed, use ctrl-F11 and ctrl-F12.
To activate the keymapper ctrl-F1.
For more information read the README file in the DOSBox directory.
HAVE FUN!
The DOSBox Team http://www.dosbox.com
Z:\>SET BLASTER=A220 I7 D1 H5 T6
Z:\>MOUNT C "C:\3Q\Sistemi\Debug"
Drive C is mounted as local directory C:\3Q\Sistemi\Debug\
Z:\>C:
C:\>debug
_
```

Per uscire **q** (quit)

E poi **exit** oppure chiudere la finestra.